

Dein ist mein ganzes Herz

So geht's

- In der Mitte der gewässerten Steckschaumunterlage mit einem Messer eine Herzform ausschneiden.
- Danach die quadratische Steckunterlage mit kompakt gefassten Schleierkrautbündeln ausstecken. Es entsteht ein Herz als Negativform.
- In die herzförmige Vertiefung ein zurechtgeschnittenes Steckschaumherz einlegen. Vorsichtig, eventuell mithilfe einer Pinzette, die sensiblen Blüten der *Myosotis* einstecken.
- Um die Kostbarkeit des Werkstückes hervorzuheben, wird eine kleine, weiße Satinschleife dem Herz zugeordnet.

Die klassische Symbolform Herz wird mit der Symbolblüte Vergissmeinnicht zu einem ganz besonderen Valentinsgeschenk... Dein ist mein ganzes Herz ...

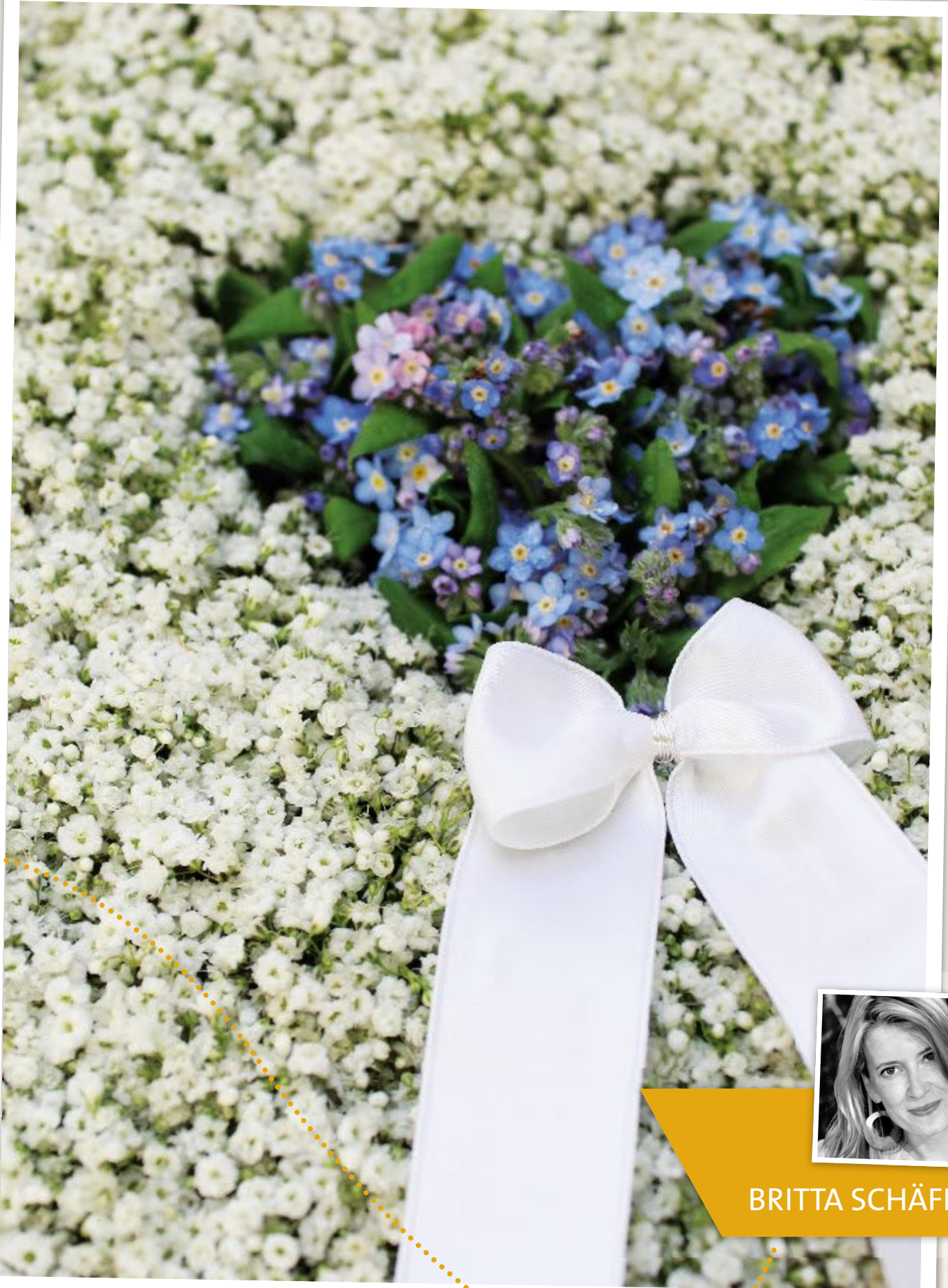


Fotos: Britta Schärer

Tipp Kurzstielige Gypsophila-Seitentriebe können mithilfe von Myrtendraht zu kompakten Bündeln zusammengefasst und gesteckt werden.

Material

- 1 Bund Schleierkraut (*Gypsophila*)
- ½ Bund Vergissmeinnicht (*Myosotis*)
- Steckschaumunterlage (Quadrat)
- 50 Zentimeter Satinband
- Myrtendraht
- Arbeitszeit 90 Minuten



BRITTA SCHÄFER